

Symbol							Nr projektu <b>41518</b>
Zmiany	a	b	c	d	e	f	
Data							



**PROJEKT BUDOWLANY**  
**„DOSTOSOWANIE EC4 ŁÓDŹ DO ZMIENIAJĄCYCH SIĘ**  
**WARUNKÓW PRACY W CIEPŁOWNICTWIE”**

**Nr Projektu 41518**

**TOM I PROJEKT ZAGOSPODAROWANIA TERENU, UZGODNIENIA**  
**I ZAŁĄCZNIKI**

Nr archiwalny 4135755-56

**TOM II PROJEKT ARCHITEKTONICZNO – BUDOWLANY**

**OBIEKT: POMPOWNIĄ „LETNIA” WODY SIECIOWEJ WRAZ Z BUDYNKIEM**  
**ELEKTRYCZNYM**

Zeszyt 1: Branża budowlana

Nr archiwalny 4135757-58

Zeszyt 2: Branża instalacyjna

Nr archiwalny 4135759-60

Zeszyt 3: Branża elektryczna

Nr archiwalny 4135761-62

**OBIEKT: SUCHA CHŁODNIA WENTYLATOROWA**

Zeszyt 1: Branża budowlana

Nr archiwalny 4135763-64

**OBIEKT: OSŁONA AKUSTYCZNA CHŁODNI WENTYLATOROWEJ**

Zeszyt 1: Branża budowlana

Nr archiwalny 4135765-66

**OBIEKT: ESTAKADA DO POMPOWNI LETNIEJ**

Zeszyt 1: Branża budowlana

Nr archiwalny 4135767-68

**OBIEKT: WZMOCNIENIE ISTNIEJĄCEJ ESTAKADY MAGISTRALI**  
**CIEPŁOWNICZEJ**

Zeszyt 1: Branża budowlana

Nr archiwalny 4135769-70

**OBIEKT: ZEWNĘTRZNE SIECI I URZĄDZENIA TOWARZYSZĄCE**

Zeszyt 1: Branża instalacyjna

Nr archiwalny 4135771-72

Zeszyt 2: Branża elektryczna

Nr archiwalny 4135773-74



**SPIS ZAWARTOŚCI  
PROJEKTU BUDOWLANEGO**

**TOM III OPIS TECHNOLOGII**

Nr archiwalny 4135775-76

**TOM IV OCENA ODDZIAŁYWANIA NA ŚRODOWISKO**

Nr archiwalny 4135777

**TOM V OCHRONA P.POŻ.**

Nr archiwalny 4135778-79

**TOM VI BADANIA GEOLOGICZNO – INŻYNIERSKIE**

**TOM VII OBLICZENIA STATYCZNE (do wglądu w EP Gliwice)**





## STRONA KLAUZUL

4135769/4

1. Niniejsza dokumentacja jest wykonana zgodnie z umową oraz zgodnie z przepisami techniczno - budowlanymi i normami.  
Dokumentacja ta jest kompletna z punktu widzenia celu, któremu ma służyć.
2. Projekt opracowano stosownie do obowiązujących danych do wykonania pracy projektowej oraz przepisów aktualnych w dniu oddania projektu zamawiającemu.  
Realizacja projektu po upływie 24 miesięcy od daty przekazania dokumentacji zamawiającemu wymagać będzie weryfikacji danych do wykonania pracy projektowej oraz zgodności z przepisami i dostosowania rozwiązań projektowych do wyników weryfikacji.
3. Rozwiązania zawarte w niniejszym opracowaniu stanowią wyłączną własność BSiPE ENERGOPROJEKT® - GLIWICE S.A. i mogą być stosowane, powielane oraz udostępniane osobom trzecim jedynie na podstawie pisemnego zezwolenia w/w biura z zastrzeżeniem wszelkich skutków prawnych.



## STRONA KOORDYNACYJNA

4135769/5

Projekt skoordynowano z pracownią	Pracownia		
	Symbol	Imię i nazwisko projektanta prowadzącego branż.	Podpis
	Zmiany		
Rzeczoznawca ds. BHP	Zmiany		
	Zmiany		
	Zmiany		
	Zmiany		
Rzeczoznawca ds. p.poż.	Zmiany		
	Zmiany		

**RZECZOWNAWCA DO SPRAW ZABEZPIECZEŃ PRZECIWOPOŻAROWYCH**

bryg. mgr inż. **Zdzisław WINNICKI**  
Nr upr. KGPSP 129/93  
Data **2001-07-26**

Zgodność projektu z wymaganiami ochrony przeciwpożarowej

**STWIERDZAM**

bez uwag **z uwagami**

41518

Nr projektu

Zmiany

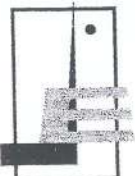


## STRONA KOORDYNACYJNA

4135769/6

Projekt skoordynowano z pracownią	Pracownia		
	Symbol	Imię i nazwisko projektanta prowadzącego branż.	Podpis
Pracownia prowadząca Budowlana	PB	mgr inż. J. BIEDROŃSKI	
	Zmiany		
Ciepłna	PC	mgr inż. K. KRZAKOWSKI	
	Zmiany		
	Zmiany		
	Zmiany		
	Zmiany		
	Zmiany		

	41518 Nr projektu						
		Zmiany					



## SPIS ZAWARTOŚCI

4135769/7

Lp.	Wyszczególnienie	Nr archiwalny	Strona	Zmiany	Uwagi
	<b>Część opisowa:</b>				
1	Strona tytułowa	4135769	1		
2	Spis zawartości projektu budowlanego	4135769	2÷3		
3	Strona klauzul	4135769	4		
4	Strona koordynacyjna	4135769	5÷6		
5	Spis zawartości	4135769	7		
6	Opis techniczny	4135770	1÷4		
7.	Obliczenia statyczne	4136097			
	<b>Część rysunkowa:</b>				
1.	Rzut i przekroje fundamentów oraz podesty	1033744			

41518

Nr projektu

Zmiany



## OPIS TECHNICZNY

4135770/1

**Spis treści:**

1. Zakres i podstawa opracowania
2. Przeznaczenie, program użytkowy, dane liczbowe
3. Rozwiązania architektoniczno – budowlane
4. Układ konstrukcyjny
5. Wyposażenie budowlano – instalacyjne
6. Charakterystyka energetyczna obiektu
7. BHP i p.poż.

**1. Zakres i podstawa opracowania.**





## OPIS TECHNICZNY

4135770/2

**1. Zakres i podstawa opracowania.**

Opracowanie obejmuje wzmocnienie istniejącej estakady rurociągów, dodatkowe podparcia oraz podesty.

Podstawą opracowania jest :

- Decyzja o warunkach zabudowy i zagospodarowania terenu Nr UA. II/864/2000 wydana przez Prezydenta Miasta Łodzi z dnia 14.11.2000 r.
- Dokumentacja geotechniczna dla ustalenia warunków posadowienia suchej chłodni wentylatorowej, rozdzielni i pompowni w Elektrociepłowni nr 4 (EC-4) przy ul. J. Andrzejewskiej 5 w Łodzi wykonana przez Zakład Usług Geologicznych w Łodzi, ul. Wojska Polskiego 55/61 w lutym 2001 r.
- Założenia technologiczne z firmy Alstom (fax z dnia 10.07.2001 r.)
- oferta nr ZC/CP51/015/01 dla ZEC Łódź na wykonanie przedmiotu Zamówienia: Dostosowanie EC-4 Łódź do zmieniających się warunków pracy w ciepłownictwie opracowana przez ALSTOM Power Sp z o. o. z dnia 30.03 2001 r.
- Założenia z pracowni branżowych:  
2/28.06.2001/PC/EC4 Łódź  
5/04.07.2001/PC/EC 4 Łódź  
7/06.07.2001/PC/EC4 Łódź

**2. Przeznaczenie, program użytkowy, dane liczbowe**

2.1 Przewiduje się dodatkowe podparcia dla adaptowanego rurociągu pary na wodę w związku ze zwiększonym obciążeniem. Przewiduje się dodatkowe 3 podpory stalowe na fundamentach oraz dodatkowe fundamenty dla oparcia bezpośredniego rurociągów.

2.2 Dane liczbowe

Wysokość podpór stalowych ~ 4,5 m



### **3. Rozwiązania architektoniczno - budowlane**

Podpory stalowe są konstrukcjami przestrzennymi, podpory żelbetowe jako monolityczne posiadające odpowiednie obłachowanie dla prawidłowego oparcia rurociągów.

Dla obsługi rurociągów przewidziano przeróbkę oraz nowe podesty.

### **4. Układ konstrukcyjny**

#### **4.1 Podpory stalowe**

Przewidziano jako elementy przestrzenne skratowane, wykonane z profili walcowanych.

#### **4.2 Posadowienie**

Przed wykonaniem fundamentów przewiduje się wymianę gruntu o grubości warstwy ~ 3 m.

#### **4.3 Schemat statyczny**

Podpory stalowe jako kratownice przestrzenne.

#### **4.4 Podstawa obliczeń**

Dla przedmiotowego terenu I strefa obciążeń wiatrem. Obliczenia wykonano na podstawie założeń oraz norm PN.

### **5. Wyposażenie budowlano - instalacyjne**

- Nie przewiduje się

### **6. Charakterystyka energetyczna obiektu**

- Nie dotyczy



OPIS TECHNICZNY

4135770/4

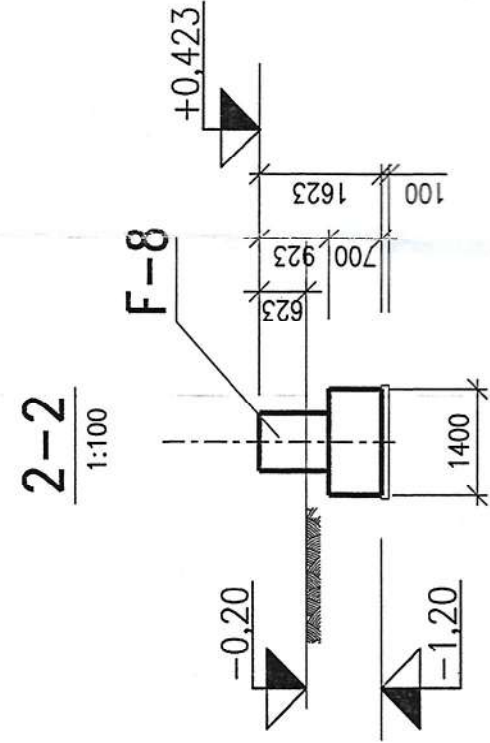
**7. BHP i p. poż**

Klasa odporności ogniowej:

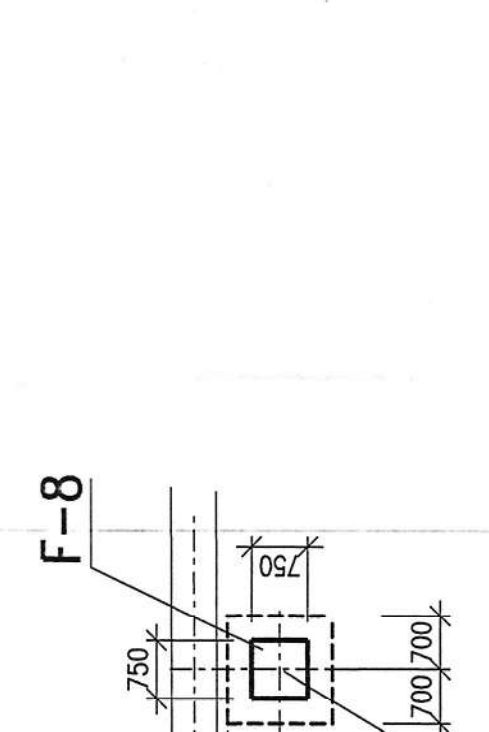
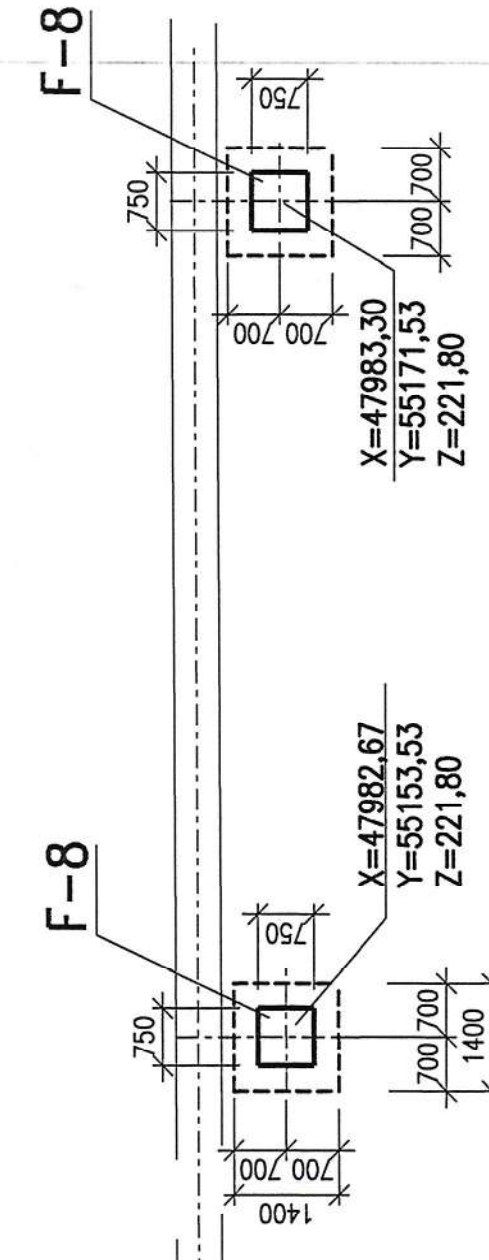
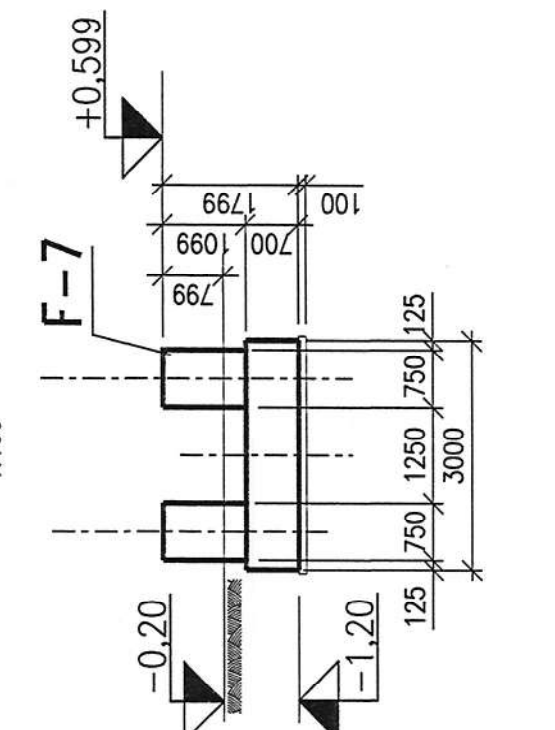
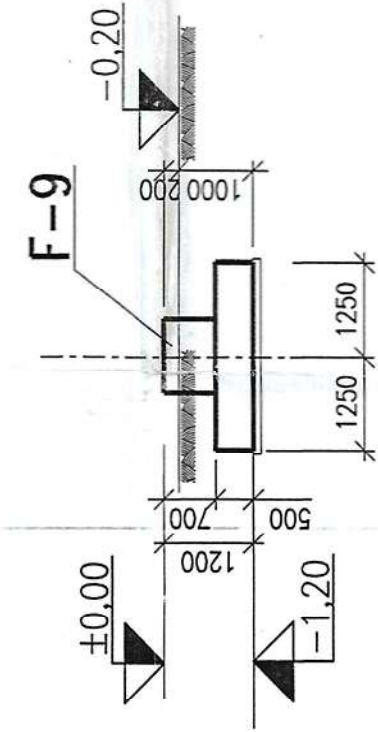
- nie podlega klasyfikacji zabezpieczenia p. pożarowego.



PD-1



PD-3  
PROJEKTOWANY – obc. 5 kN/m<sup>2</sup>



Obiekt : **Nowe EC-4 Łódź do zmniejszających się warunki pracy i ciepłotwie" N**

	Nazwisko	Spec. i nr upr.
projektował	inż. J. BIEDROŃSKI	konstrukcyjno-budow 278/81
wykonał	M. GÓRSKA	
zaprojektował	inż. Z. ŚWIERC	konstrukcyjno-budow 5/92
projektował i wykonał	inż. J. BIEDROŃSKI	konstrukcyjno-budow 278/81

Zmiana „c”						Zmiana „b”					
			Proj. prow. branz.						Proj. prow. branz.		
Date:	Nazwa Podpis	Sprawdził	Wprowadził	Sprawdził		Date:	Nazwa Podpis	Sprawdził	Wprowadził	Sprawdził	
Zakres:						Zakres:					

Data	07.2001	Nr rys.	103374	Arkusz	Zmiana
------	---------	---------	--------	--------	--------

44-101 Gliwice, skr. poczt. 243  
ul. Zygmunta Starego 11  
tel (+48) (32) 92319211  
fax (+48) (32) 737616  
e-mail os@energoprojekt.gliwice.pl

**T-GLIWICE SA**

**TÓW ENERGETYCZNYCH**